



Nieuwsbrief Kempenbaan Veldhoven

Veldhoven, 20 januari 2021

Dit is de 30ste nieuwsbrief van de Kempenbaan Veldhoven. Met deze nieuwsbrief informeren wij u over de planning van de werkzaamheden, de afsluiting van de Locht en de verkeersmaatregelen. U kunt eerdere nieuwsbrieven terugvinden op de website www.kempenbaanveldhoven.nl.

Wij hopen dat deze nieuwsbrief u in goede gezondheid bereikt. Zolang het verantwoord is, blijven wij achter de schermen werken aan een betere bereikbaarheid van Veldhoven.

De komende jaren wordt de gehele Kempenbaan vanaf de aansluiting N2/A2 t/m de Locht richting Steensel vernieuwd. Sinds 14 april 2020 is gestart met de uitvoeringswerkzaamheden Kempenbaan West. Het middendeel van de Kempenbaan is al in 2014 vernieuwd. Het oostelijk deel volgt later.

Planning werkzaamheden

De aannemer werkt in delen en die zijn op de kaart op de volgende pagina aangegeven. Per wegdeel ziet u wat u kunt verwachten. Bij de werkzaamheden aan de wegdelen 3, 4, 6 en 7 wordt de weg afgesloten.

Wegdeel 3 – Locht

Vanaf 18 januari 2021 tot eind april 2021 wordt er aan de Locht gewerkt. De rijweg is afgesloten. Alleen bussen, hulpdiensten en bouwverkeer voor de nieuwe N69 mogen er langs. Ook met bewoners en ondernemers zijn afspraken gemaakt. Fietsers worden omgeleid via het fietspad aan de noordkant. Onder het kopje afsluiting Locht en maatregelen lichten we de omleidingsroutes toe.

Wegdeel 6 – Kempenbaan (kruising gemeentewerf tot Heerseweg)

In het tweede kwartaal van 2021 wordt het eerste deel van de Kempenbaan aangepakt. Vanaf de kruising bij de gemeentewerf tot aan de Heerseweg wordt de weg verbreed tot tweebaansweg.

Wegdeel 4 en 7 – Kempenbaan (Heerseweg tot Locht)

In het derde en vierde kwartaal van 2021 wordt het tweede deel van de Kempenbaan verbreed tot tweebaansweg. Vanaf de Heerseweg tot de Locht wordt een tweebaansweg.



WERK AAN DE WEG

2020												2021											
apr	mei	jun	jul	aug	sep	okt	nov	dec	jan	feb	mrt	apr	mei	jun	jul	aug	sep	okt	nov	dec			



Wegdeel 3 – Locht

In het eerste kwartaal van 2021 wordt er aan de Locht gewerkt. De rijweg wordt afgesloten. Alleen bussen, hulpdiensten en bouwverkeer voor de nieuwe N69 mogen er langs. Ook met bewoners en ondernemers zijn afspraken gemaakt. Fietsers worden omgeleid via het fietspad aan de noordkant.



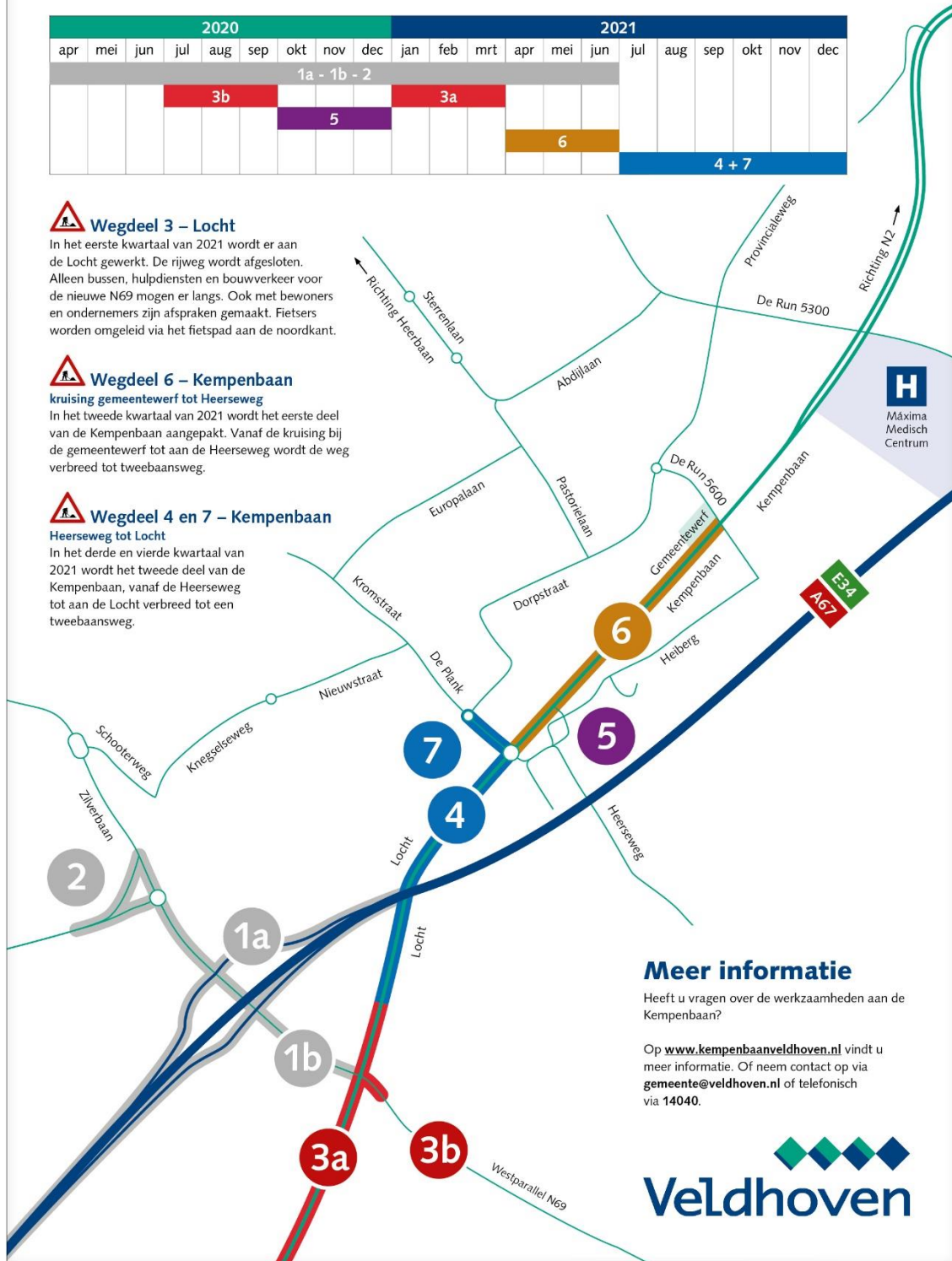
Wegdeel 6 – Kempenbaan

kruising gemeentewerf tot Heerseweg
In het tweede kwartaal van 2021 wordt het eerste deel van de Kempenbaan aangepakt. Vanaf de kruising bij de gemeentewerf tot aan de Heerseweg wordt de weg verbreed tot tweebaansweg.



Wegdeel 4 en 7 – Kempenbaan

Heerseweg tot Locht
In het derde en vierde kwartaal van 2021 wordt het tweede deel van de Kempenbaan, vanaf de Heerseweg tot aan de Locht verbreed tot een tweebaansweg.



Meer informatie

Heeft u vragen over de werkzaamheden aan de Kempenbaan?

Op www.kempenbaanveldhoven.nl vindt u meer informatie. Of neem contact op via gemeente@veldhoven.nl of telefonisch via 14040.



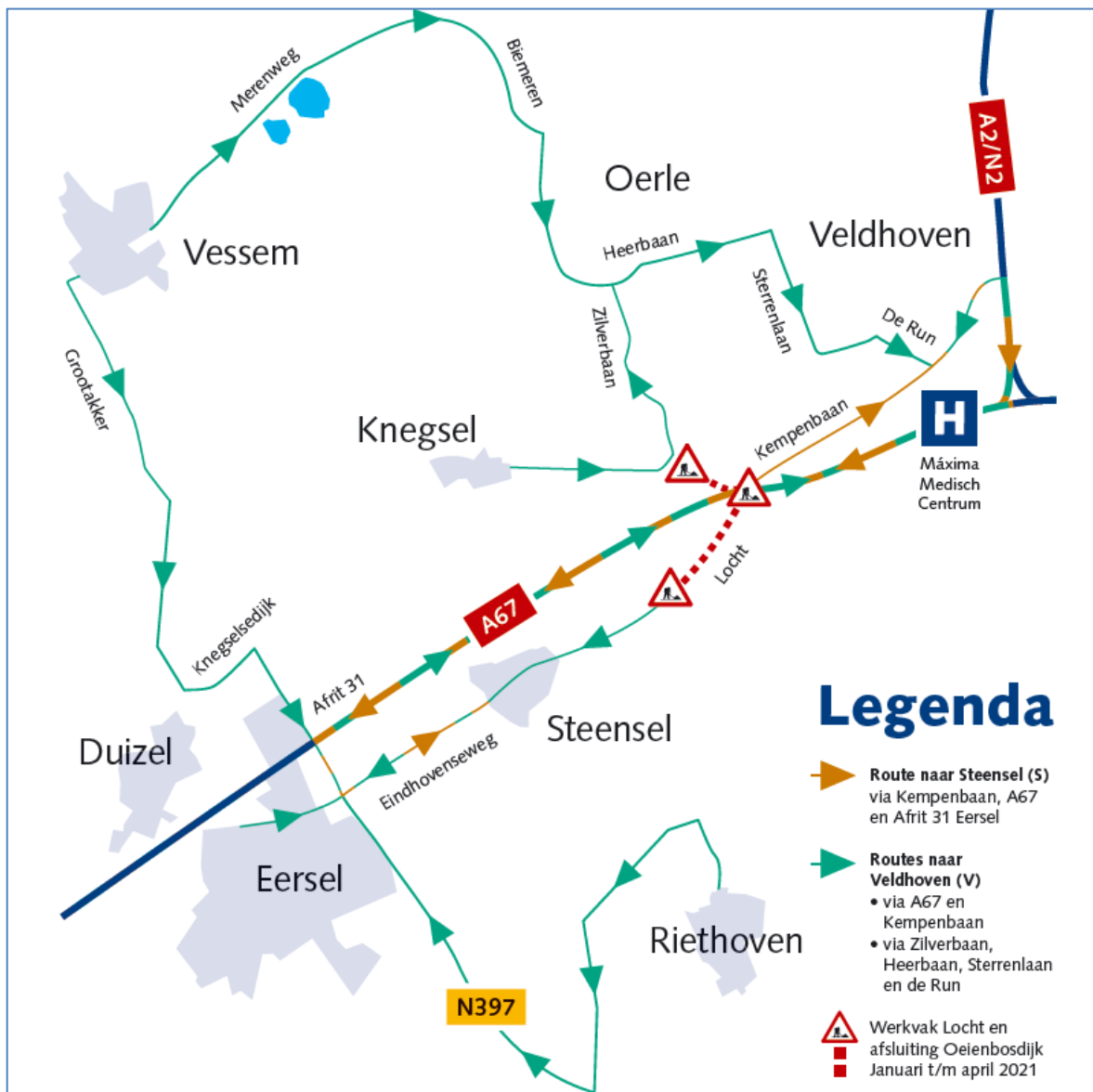
Afsluiting Locht en maatregelen

Als gevolg van de afsluiting van de Locht en de Oeienbosdijk wordt het verkeer omgeleid. Op sommige wegen wordt het daardoor drukker. Door die drukte kan het onveilig worden. Om dit te voorkomen nemen we verschillende maatregelen. De veiligheid van fietsers is hierbij extra belangrijk.

1. Omleidingsroutes

Wij proberen de overlast die de afsluitingen geven zo veel mogelijk te beperken. De veiligheid van de weggebruikers vinden wij het belangrijkste. U wordt omgeleid over de hoofdwegen vanuit Vessem, Knegsel, Steensel en Veldhoven.

De routen naar Veldhoven zijn buiten voorzien van gele omleidingsborden met een V (in het onderstaande kaartje aangeduid met een groene lijn). De route naar Steensel is voorzien van een S (in het onderstaande kaartje aangeduid met een oranje lijn). Maak zo veel mogelijk gebruik van de aangegeven omleidingen - óók als de aangegeven route niet de kortste is- zodat het in de woonstraten niet te druk wordt.



2. Verkeersregelaars

Langs het werkvak op de Locht staan verkeersregelaars. Als blijkt dat kruispunten en wegen te druk worden, zorgen verkeersregelaars voor veilig oversteken voor alle weggebruikers (auto's, fietsers, wandelaars, etc.). Ook grote opstoppingen proberen we zo te voorkomen.

3. Hoe gaat het op de weg?

Tijdens de werkzaamheden houden we in de gaten hoe het buiten gaat. Er rijden weginspecteurs rond. Is de drukte acceptabel? Zo niet, dan nemen we extra maatregelen om het voor iedereen op de weg veilig te houden. Ziet u een onveilige verkeerssituatie ten aanzien van de werkzaamheden aan de Kempenbaan en de Locht, meld dit dan via kempenbaan@vangelder.nl.

4. Extra maatregelen

We nemen extra maatregelen als de verkeersveiligheid in gevaar komt. Bijvoorbeeld door een weg af te sluiten voor doorgaand verkeer of het instellen van éénrichtingsverkeer.

Meer informatie

Komende jaren verbeteren we de Kempenbaan ingrijpend. Wij zorgen ervoor dat de Kempenbaan en omgeving bereikbaar blijven. Door u goed te informeren over de werkzaamheden en omleidingen willen we de overlast zo veel mogelijk beperken. Heeft u vragen over de ontwikkeling van de Kempenbaan anders dan de werkzaamheden Kempenbaan West? Kijk dan op www.veldhoven.nl/kempenbaan of neem contact op per mail: gemeente@veldhoven.nl of telefonisch via 14040.